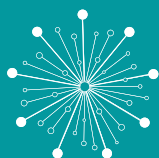


# CATALOGUE DE

# PRESTATIONS

# ENTREPRENEURS & GRAND PUBLIC



# Mettez vos talents en lumière



## MES MISSIONS

- Accompagner les entrepreneurs et particuliers dans la connaissance de leurs forces et de leur personnalité
- Contribuer au développement d'un projet professionnel et définir une offre en adéquation avec vos valeurs
- Apporter une aide sur mesure personnalisée dans chacune des étapes de communication et personal branding



## THÉMATIQUES ABORDÉES

- Création d'entreprise
- Communication
- Personal branding
- Leadership
- Gestion de projets
- Développement personnel

## OUTILS UTILISÉS

- Ennéagramme
- DISC et Forces Motrices
- Ikigai
- Outils de coaching
- PNL

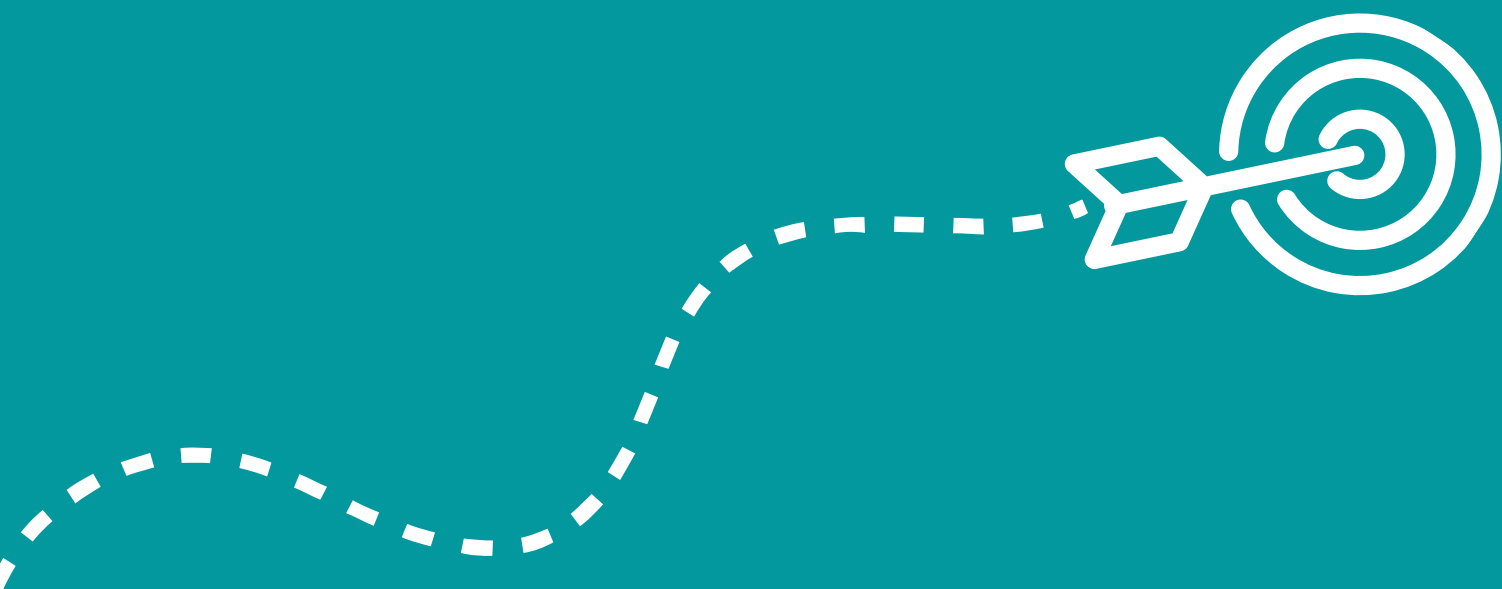


**FORMATIONS**

**COACHINGS**

**ACCOMPAGNEMENTS**

# FORMATS D'INTERVENTIONS SUR MESURE



# POUR RÉPONDRE AUX ENJEUX



## DES ENTREPRENEURS

## ET DU GRAND PUBLIC

### FORMATIONS COLLECTIVES

- Intégrer un groupe à taille humaine et découvrir les différents profils de personnalité, approches et styles de communication
- Développer vos ressources et définir vos axes de progression
- Construire une stratégie personnelle au profit de votre objectif pro
- Acquérir des outils pratiques pour mieux appréhender les besoins de vos clients et adapter votre prospection, vos techniques de vente
- Nourrir vos échanges et développer votre réseau

### ACCOMPAGNEMENTS PERSONNALISÉS

- Intégrer et valoriser vos forces et *soft skills*
- Travailler à l'atteinte de vos objectifs professionnels et personnels
- Définir et construire votre *personal branding* et communication
- Créer du contenu écrit et visuel adapté à votre cible marketing
- Pitcher et vendre votre offre avec assurance et conviction



## FORCES ET SOFT SKILLS



## PERSONAL BRANDING



## COMMUNICATION



## COPYWRITING & CREA



## NETWORKING

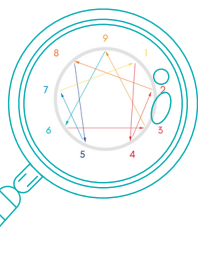


# LES FORMATIONS

collectives

(4 à 10 personnes)

## AVEC L'ENNÉAGRAMME



L'**Ennéagramme** est un système d'études de la personnalité basé sur neuf structures de caractère. Cette grille de lecture permet de mieux se connaître et mieux comprendre les autres. Son apprentissage est simple et accessible par tous en quelques heures. Sa pédagogie interactive et ludique se base sur des apports théoriques, le partage d'expériences, de cas pratiques et d'exercices.

### MODULE 1 ENNEAGRAMME \*

#### "Acquérir des repères sur la personnalité et valoriser son potentiel"

→ Intégrez un groupe à taille humaine avec des problématiques et enjeux communs

**Tout public** : Entrepreneurs, coachs, RH, étudiants, demandeurs d'emploi, porteurs de projets d'entrepreneuriat ...

#### Objectifs :

- Découvrir les 9 profils de personnalité
- Mieux comprendre ses forces, ses mécanismes, sa réactivité
- Valoriser son potentiel
- Prendre conscience de ses talents et "super pouvoirs"
- Adapter son personal branding et son style communication

**Durée** : 2 jours (soit 14 heures)

**Tarifs** **350€ HT** la participation à la formation  
(+ 50€ frais de dossier pour demande de prise en charge par votre OPCO-FIFPL)



formations  
en présentiel

en partenariat avec le Centre d'Etudes de l'Ennéagramme

soft skills

# LES ACCOMPAGNEMENTS

## individuels

### MISEZ SUR VOTRE PERSONNALITÉ

#### PROFILAGE ENNEAGRAMME

##### Tout public

##### Objectifs :

- Obtenir des pistes de réflexion sur son profil Ennéagramme
- Comprendre les bases de l'outil

##### Modalités :

- Travail préparatoire en amont
- Entretien individuel en présentiel ou distanciel

**Durée de l'entretien :** 90 minutes environ

**Tarif** 150€ HT la séance individuelle

#### PROFILAGE DISC ET FORCES MOTRICES

##### Tout public

##### Objectifs :

- Recevoir une analyse détaillée de son style comportemental
- Comprendre ses mécanismes à l'aide d'une synthèse écrite

##### Modalités :

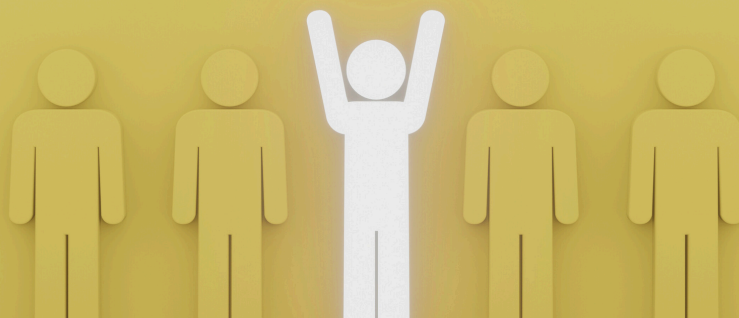
- Entretien de présentation (20 minutes)
- Questionnaire en ligne
- Entretien de restitution (90 minutes)

**Durée de l'entretien de restitution du profil :** 60 à 90 minutes

**Tarif** 250€ HT la séance individuelle  
avec restitution d'une synthèse écrite (envoi par mail)



en présentiel  
ou en distanciel



# LES ACCOMPAGNEMENTS

## individuels

METTEZ VOS TALENTS EN LUMIÈRE

### ACCOMPAGNEMENT PERSONNALISÉ

#### **Objectifs de coaching :**

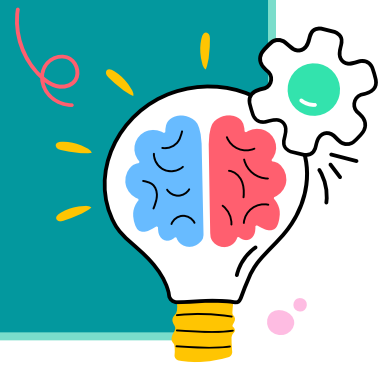
- Capitaliser sur vos *soft skills*
- Travailler vos axes de développement et progression
- Savoir établir un plan d'action face à une problématique précise

#### **Conseils professionnels** (pour les entrepreneurs)

- Aide au lancement et à la création d'entreprise
- Valeurs de votre projet professionnel
- Définition de votre persona et de votre offre adaptée
- Communication et copywriting

#### **Modalités :**

- Séances de coaching de 60 à 90 minutes
- Exercices pratiques et sources de contenu



en présentiel  
ou en distanciel

#### **Tarifs**

- **99€ HT** la séance individuelle
- **449€ HT** le pack de 5 séances  
(soit 90€ HT la séance)
- **699€ HT** le pack de 8 séances  
(soit 87 HT la séance)

#### **Les +**

- **Flexibilité** selon votre agenda
- **Exercices** et supports variés
- Veille de **contenu** adapté
- **Carnet de bord** personnalisé
- Objectifs atteints **sans pression**

# VOTRE ALLIÉE CERTIFIÉE





# Mettez vos talents en lumière



Consultante  
Formatrice  
Coach certifiée

## CÉLINE FERNÁNDEZ

celinefernandezconseils@gmail.com  
[linkedin](#) : celinefernandezconseils  
06 . 85 . 10 . 36 . 16

## MES SOFT SKILLS

- A l'écoute
- Spontanée
- Adaptable
- Pédagogue
- Rigoureuse
- Pragmatique
- Persévérante
- Empathique
- Créative

*J'aime faire du sur mesure, créer, encourager et arrondir les angles.*

## MES CERTIFICATIONS

- Diplômée en Mastercoaching par l'Institut du Coaching International
- Diplômée et Partenaire du Centre d'Etudes de l'Ennéagramme
- Certifiée Praticienne DISC et Forces Motrices par Assessment 24x7
- Entrepreneur individuel en collaboration avec organismes de formation certifiés Qualiopi

## 18 ANS D'EXPÉRIENCE EN ENTREPRISE

- Responsable Événementiel
- Happiness Manager
- Cheffe de projets Tourisme d'affaires et Incentive

## VOUS ÊTES

- Une entreprise
- Une startup
- Une association
- Un(e) entrepreneur(e)
- Ou porteur(se) de projets pro

## OÙ ET COMMENT ?

- En présentiel : France entière
- En distanciel

## TARIFICATION

- Tarifs non soumis à TVA (EI)
- Les formations sont éligibles à un financement OPCO avec frais de dossier en supplément (non éligibles au CPF)



**PLUS D'INFOS**

[www.celinefernandez.com](http://www.celinefernandez.com)



# J'INTERVIENS AUSSI AUPRÈS...



## DES ENTREPRISES

### FORMATIONS COLLECTIVES

- Renforcer la cohésion de votre équipe et les liens interpersonnels afin de performer au quotidien
- Fédérer et unir vos forces autour d'un projet commun ambitieux
- Définir et cultiver les valeurs de votre équipe et votre entreprise
- Valoriser les *soft skills* de vos collaborateurs et collaboratrices
- Faciliter et entretenir une communication saine et durable

### ACCOMPAGNEMENTS INDIVIDUELS

- Mettre en lumière votre potentiel et vos *soft skills*
- Adapter votre style de management
- Perfectionner votre leadership
- Optimiser votre performance via votre profil de personnalité



COHESION D'ÉQUIPE



PERFORMANCE



ENGAGEMENT



VALEURS



COMMUNICATION



**PLUS D'INFOS**

Catalogue Entreprises

## MES MISSIONS

- Mettre en lumière les talents individuels et collectifs au sein des entreprises dans le but de concrétiser des projets ambitieux
- Définir les valeurs fortes de votre équipe
- Développer la performance
- Fluidifier la communication
- Pérenniser la cohésion d'équipe et l'engagement des collaborateurs et collaboratrices

  
Céline Fernández  
Conseils





*Céline Fernández*  
Conseils